



naše značka
5002346632
vyřizuje
Helena Uhlíková
datum
20.04.2021

Město Dobříš
Mírové náměstí 119
26301 Dobříš

Věc:

Stavební úpravy komunikace v ulici Březová, Dobříš

K.ú. - p.č.: Dobříš

Stavebník: Město Dobříš, Mírové náměstí 119, 26301 Dobříš

Účel stanoviska: Povolení stavby - stavební režim (ÚR+SP)

GasNet, s.r.o., jako provozovatel distribuční soustavy (PDS) a technické infrastruktury, zastoupený GasNet Služby, s.r.o., vydává toto stanovisko:

V ZÁJMOVÉM ÚZEMÍ STAVBY SE NACHÁZÍ TATO PLYNÁRENSKÁ ZAŘÍZENÍ A PLYNOVODNÍ PŘÍPOJKY :

- plynovody STL PE d 90, d 63 a d 50 + STL plynovodní přípojky

Doporučujeme provést ručně kopané sondy za účelem zjištění skutečné hloubky uložení stávajícího plynárenského zařízení.

Pro realizaci stavby stanovujeme tyto podmínky:

- PŘED ZAHÁJENÍM STAVBY BUDE PROVEDENO PŘESNÉ VYTÝČENÍ PLYNÁRENSKÉHO ZAŘÍZENÍ A PLYNOVODNÍCH PŘÍPOJEK (dále jen PZ), viz.odst.3 tohoto stanoviska - poskytnutý zakres je pouze ORIENTAČNÍ.

- Při souběhu, křížení technické IS s PZ a při realizaci stavby požadujeme dodržení ČSN 73 6005, TPG 702 01, TPG 702 04, zákon č.458/2000 Sb., případně další předpisy a ČSN související s uvedenou stavbou.

- Zemní, demoliční práce v prostoru ochranného pásma PZ budou prováděny ručně.

- Po dobu realizace stavby nebude v ochranném pásmu PZ prováděna deponie zeminy, stavebního materiálu a nebude zde umístováno zařízení staveniště.

- V ochranném pásmu PZ, které činí 1m na každou stranu od půdorysu, nebudou umístovány žádné nadzemní stavby, obrysy budov, přístřešků, stožárů, sloupů, pilířů, informačních tabulí, laviček, košů, plotů, opěrných zdí atd. (patky, podezdívky, betonové základy apod.) musí být vzdáleny od obrysu stávajícího PZ min. 1 metr.

KOMUNIKACE, ZPEVNĚNÉ PLOCHY:

- Novými zpevněnými plochami a terénními úpravami při realizaci stavby nesmí dojít ke změně stávajícího krytí PZ nebo jen v souladu s ČSN 73 6005. Při realizaci stavby je nutné dodržet minimální a maximální doporučené krytí PZ dle ČSN 73 6005.

- Po odtěžení stávající konstrukce komunikace bude podstatně sníženo krytí stávajícího PZ. Proto je vyloučeno použití těžké mechanizace (zejména válců s trny, zemních fréz atd.) přímo nad potrubím. Při provádění prací je třeba věnovat zvýšenou pozornost a opatrnost u míst s odbočkami, kde navrtávací odbočkový T-kus vyčnívá nad vlastní porubí a mohlo by dojít k

GasNet Služby, s.r.o.

Plynárenská 499/1 · Zábřovice · 602 00 Brno · T 555 90 10 10 · www.gasnet.cz

IČ: 27935311 · DIČ: CZ27935311

Zápis do obchodního rejstříku: Krajský soud v Brně, sp. zn. C 57165, dne 26. 7. 2007

Certificate of incorporation: Regional Court in Brno, ref. number C 57165, on 26th July 2007

Zákaznická linka GasNet 555 90 10 10, info@gasnet.cz, www.gasnet.cz

jeho odtržení. Dále je třeba ověřit polohu přípojek, které jsou nad vlastním potrubím PZ a navíc zpravidla uloženy kolmo na plynovod (tím i komunikaci).

- Dopravní značení musí být umístěno tak, aby mezi obrysem potrubí PZ a lícem betonových základů drobného stavebního prvku byla dodržena vzdálenost min. 1 metr.
- Požadujeme, aby veškeré práce v ochranném pásmu stávajících plynárenských zařízení byly prováděny nejméně 400 mm nad jejich povrchem.

KANALIZACE:

- Obrisy kanalizačních šachet, uličních vpustí budou umístěny minimálně 500 mm od obrysu PZ.
- Úhel křížení PZ s kanalizačním potrubím bude 90°, nelze-li tento úhel v odůvod. případech dodržet, může být úhel křížení menší, nejméně však 60°.
- Kanalizace bude křížit PZ spodem.
- Při křížení kanalizace a PZ z materiálu PE bude provedena kontrola funkčnosti signalizačního vodiče.
- Při křížení PZ z materiálu OCEL bude na náklady GasNet, s.r.o. provedena diagnostika stavu potrubí (bude upřesněno na místě stavby).
- Dojde - li ke křížení stokového potrubí s PZ v menší vzdálenosti než 500 mm, minimálně však 150 mm, opatří se PZ z PE chráničkou přesahující stokové potrubí 1 metr na každou stranu.

DRENÁŽ (křížení plynovodu horem):

- Drenáž bude v místě křížení se stávajícím PZ umístěna v chráničce přesahující PZ 1m na každou stranu.
- Vzdálenost při křížení obrysu PZ od obrysu chráničky drenáže bude min. 150 mm.
- Chránička drenáže bude z materiálu o shodné životnosti jako drenážní potrubí.
- Potrubí drenáže bude v chráničce vystředěno pomocí distančních prvků.
- Čela chráničky na drenáži budou utěsněna pomocí pryžových těsnících manžet.
- V samotné chráničce, tak ve vzdálenosti min. 1m na obě strany od čel chráničky požadujeme celistvé potrubí drenáže. (bez spojů)
- Při křížení kanalizace a PZ z materiálu PE bude provedena kontrola funkčnosti signalizačního vodiče.
- Úhel křížení PZ s drenážním potrubím bude 90°, nelze-li tento úhel v odůvod. případech dodržet, může být úhel křížení menší, nejméně však 60°.

VEŘEJNÉ OSVĚTLENÍ:

- Vzdálenost vnější hrany betonového základu stožáru od líce PZ musí být minimálně 500 mm. Hloubku základu stožáru nutno určit tak, aby stabilita stožáru zůstala zachována i při odkrytí sousedního PZ.
- Pro uložení kabelů VO bude dodržena prostorová norma (ČSN 73 6005).
- Uzemnění budou vedena na opačnou stranu od PZ.

VEGETAČNÍ ÚPRAVY:

- Při odstraňování stromů a keřů nesmí dojít k poškození PZ. Při případném dolování pařezu lze v ochranném pásmu PZ vykonávat zemní práce pouze ručně. Zasahují-li kořeny pod PZ, je třeba je obnažit a přerušit, aby nedošlo k posunu, popř. poškození PZ.
- Při vysazování stromů a okrasných dřevin požadujeme dodržet od stávajícího PZ vzdálenost minimálně 2 m na obě strany.

Při realizaci stavby je nutné dodržet minimální a maximální doporučené krytí PZ dle ČSN 73 6005. Pokud bude mít některé PZ vůči nové niveletě krytí menší nebo větší než stanovuje ČSN 73 6005 nebo pokud realizace stavby vyvolá výškovou či směrovou úpravu trasy PZ, bude nutné provést přeložku těchto PZ. Tyto práce budou provedeny v souladu se zákonem č. 458/2000 Sb. v platném znění jako přeložka PZ na náklady investora.

Kontakt na odpovědného pracovníka naleznete na: <http://www.gasnet.cz/cs/kontaktni-system/>

S výše uvedenou stavbou souhlasíme pouze za podmínky, že případná sanace NEBUDE PROVÁDĚNA na stávajícím PZ ani v ochranném pásmu tohoto zařízení.

V rozsahu této stavby souhlasíme s povolením stavby dle zákona 183/2006 Sb. ve znění pozdějších předpisů. Tento souhlas platí pro územní řízení, řízení o územním souhlasu, veřejnoprávní smlouvy pro umístění stavby, zjednodušené územní řízení, ohlášení, stavební řízení, společné územní a stavební řízení, veřejnoprávní smlouvu o provedení stavby nebo oznámení stavebního záměru s certifikátem autorizovaného inspektora.

V zájmovém území se mohou nacházet plynárenská zařízení jiných vlastníků či správců, případně i dlouhodobě nefunkční/ neprovozovaná plynárenská zařízení bez dostupných informací o jejich poloze a vlastnictví.

Plynárenská zařízení a plynovodní přípojky (dále jen PZ) jsou dle ust. § 2925 zákona č. 89/2012 Sb., občanského zákoníku,

provozovány jako zařízení zvláště nebezpečná a z tohoto důvodu jsou chráněna ochranným pásmem dle zákona č.458/2000 Sb. ve znění pozdějších předpisů.

Rozsah ochranného pásma je stanoven v zákoně 458/2000 Sb. ve znění pozdějších předpisů.

Stavební činnosti je možné realizovat pouze při dodržení podmínek stanovených v tomto stanovisku. Nebudou-li tyto podmínky dodrženy, budou stavební činnosti považovány dle § 68 zákona č.458/2000 Sb. ve znění pozdějších předpisů za činnost bez našeho předchozího souhlasu. Při každé změně projektu nebo stavby (zejména trasy navrhovaných inženýrských sítí) je nutné požádat o nové stanovisko k této změně.

Nedodržení podmínek uvedených v tomto stanovisku zakládá odpovědnost stavebníka za vzniklé škody.

Za stavební činnosti se pro účely tohoto stanoviska považují všechny činnosti prováděné v ochranném pásmu PZ (tn. bezvýkopové technologie a terénní úpravy) a činnosti mimo ochranné pásmo, pokud by takové činnosti mohly ohrozit bezpečnost a spolehlivost PZ (např. trhací práce, sesuvy půdy, vibrace, apod.).

Případné zřizování stavenišť, skladování materiálů, stavebních strojů apod. bude realizováno mimo ochranné pásmo PZ (není-li ve stanovisku uvedeno jinak).

Při použití nákladních vozidel, stavebních strojů a mechanismů požadujeme zabezpečit případný přejezd přes PZ uložením betonových panelů v místě přejezdu PZ.

PŘI REALIZACI STAVBY BUDOU DODRŽENY TYTO PODMÍNKY PRO PROVÁDĚNÍ STAVEBNÍ ČINNOSTI:

(1) Před zahájením stavební činnosti bude provedeno vytyčení trasy a přesné určení uložení PZ. Vytyčení trasy provede příslušná regionální oblast ZDARMA. Formulář a kontakt naleznete na <https://www.gasnet.cz/cs/ds-vytyceni-pz/>, lze využít QR kód, který je uveden v tomto stanovisku. Při podání žádosti uvede žadatel naši značku (číslo jednací) uvedenou v úvodu tohoto stanoviska a sdělí termín zahájení a ukončení stavby. O provedeném vytyčení trasy bude sepsán protokol. Přesné určení uložení PZ (sondou) je povinen provést stavebník na svůj náklad.
BEZ VYTYČENÍ TRASY A PŘESNÉHO URČENÍ ULOŽENÍ PZ STAVEBNÍKEM NESMÍ BÝT VLASTNÍ STAVEBNÍ ČINNOST ZAHÁJENA. VYTYČENÍ POVAŽUJEME ZA ZAHÁJENÍ STAVEBNÍ ČINNOSTI V OCHRANNÉM A BEZPEČNOSTNÍM PÁSMU PZ. PROTOKOL O VYTYČENÍ MÁ PLATNOST 2 MĚSÍCE.

(2) Stavebník je povinen stavebnímu podnikateli prokazatelně předat kopii tohoto stanoviska. Převzetí kopie stvrdí stavební podnikatel stavebníkovi svým podpisem a zápisem do stavebního deníku. Pracovníci provádějící stavební činnosti budou prokazatelně seznámeni s polohou PZ, rozsahem ochranného pásma a těmito podmínkami.

(3) Bude dodržena mj. ČSN 73 6005, u Hospodářské komory České republiky registrovaných TPG 702 01, TPG 702 04 a TPG 700 03 a zákon č.458/2000 Sb. ve znění pozdějších předpisů, případně další předpisy související s uvedenou stavbou.

(4) Při provádění stavební činnosti v ochranném pásmu PZ vč. přesného určení uložení PZ je stavebník povinen učinit taková opatření, aby nedošlo k poškození PZ nebo ovlivnění jejich bezpečnosti a spolehlivosti provozu. Nebude použito nevhodného nářadí, zemina bude těžena pouze ručně bez použití pneumatických, elektrických, bateriových a motorových nářadí.

(5) V případě použití bezvýkopových technologií (např. protlaku) bude před zahájením stavební činnosti provedeno úplné obnažení PZ v místě křížení na náklady stavebníka. Technologie musí být navržena tak, aby v místě křížení nebo souběhu s PZ byl dostatečný stranový nebo výškový odstup od PZ, který zajistí nepoškození PZ během prací a to s ohledem na použitou bezvýkopovou technologii a všechny její účinky na okolní terén. V případě, že nemůže být tato podmínka dodržena, nesmí být použita bezvýkopová technologie.

(6) Odkrytá PZ budou v průběhu nebo při přerušení stavební činnosti řádně zabezpečena proti jejich poškození.

(7) Poklopy uzávěrů a ostatních armatur na PZ, vč. hlavních uzávěrů plynu (HUP) na odběrném plynovém zařízení udržovat stále přístupné a funkční po celou dobu trvání stavební činnosti.

(8) Bude zachována hloubka uložení PZ (není-li ve stanovisku uvedeno jinak).

(9) Stavebník je povinen neprodleně oznámit každé i sebemenší poškození PZ (vč. drobných vrypů do PE potrubí, poškození izolace, signalizačního vodiče, výstražné fólie, markeru atd.) na telefon 1239.

(10) Před provedením zásypu výkopu a v průběhu stavby bude provedena kontrola dodržení podmínek stanovených pro stavební činnosti v ochranném pásmu PZ. Povinnost kontroly se vztahuje i na PZ, která nebyla odhalena. Kontrolu provede příslušná regionální oblast (formulář a kontakt naleznete na <https://www.gasnet.cz/cs/ds-vytyceni-pz/>, lze využít QR kód, který je uveden v tomto stanovisku). Při žádosti uvede žadatel naši značku (číslo jednací) uvedenou v úvodu tohoto stanoviska. Kontrolu je třeba objednat min. 5 dnů předem.

Předmětem kontroly je také ověření dodržení stanovené odstupové vzdálenosti staveb, které byly povoleny v ochranném a

bezpečnostním pásmu PZ.

(11) O provedené kontrole bude sepsán protokol. Bez provedené kontroly nesmí být PZ zasypána. Stavebník je povinen na základě výzvy provozovatele PZ, nebo jeho zástupce doložit průkaznou dokumentaci o nepoškození PZ během výstavby nebo provést na své náklady kontrolní sondy v místě styku stavby s PZ.

(12) PZ budou po kontrole řádně podsypána a obsypána těžkým pískem, bude provedeno zhutnění a bude osazena výstražná fólie žluté barvy, vše v souladu s u Hospodářské komory České republiky registrovaných TPG 702 01 a TPG 702 04.

(13) Neprodleně po skončení stavební činnosti budou řádně osazeny všechny poklopy a nadzemní prvky PZ.

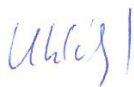
(14) Pokud stavebník nedodrží podmínky stanovené tímto stanoviskem bude činnost stavebníka vyhodnocena provozovatelem PZ jako narušení ochranného nebo bezpečnostního pásma PZ a budou z toho vyvozeny příslušné důsledky.

Platí pouze pro území vyznačené v příloze tohoto stanoviska a to 24 měsíců ode dne jeho vydání.

V případě dotčení pozemku v majetku společnosti GasNet, s.r.o. je třeba dále projednat smluvní vztah k tomuto pozemku. Kontakt na projednání naleznete na adrese www.gasnet.cz/cs/kontaktni-system/, činnost Smluvní vztahy - pozemky a budovy plynárenských zařízení.

Za správnost a úplnost dokumentace předložené s žádostí včetně jejího souladu s platnými předpisy plně zodpovídá její zpracovatel. Stanovisko nenahrazuje případná další stanoviska k jiným částem stavby.

V případě další korespondence nebo jednání (např. změna stavby) uvádějte naši značku - 5002346632 a datum tohoto stanoviska. Kontakty jsou k dispozici na <https://www.gasnet.cz/cs/kontaktni-system/>.



GasNet, s.r.o.
zastoupená společností GasNet Služby, s.r.o., IČ 27935311
Helena Uhlíková
Technik externích požadavků-Čechy
Oddělení zpracování ext. požadavků-Čechy
HELENA.UHLIKOVA@GASNET.CZ

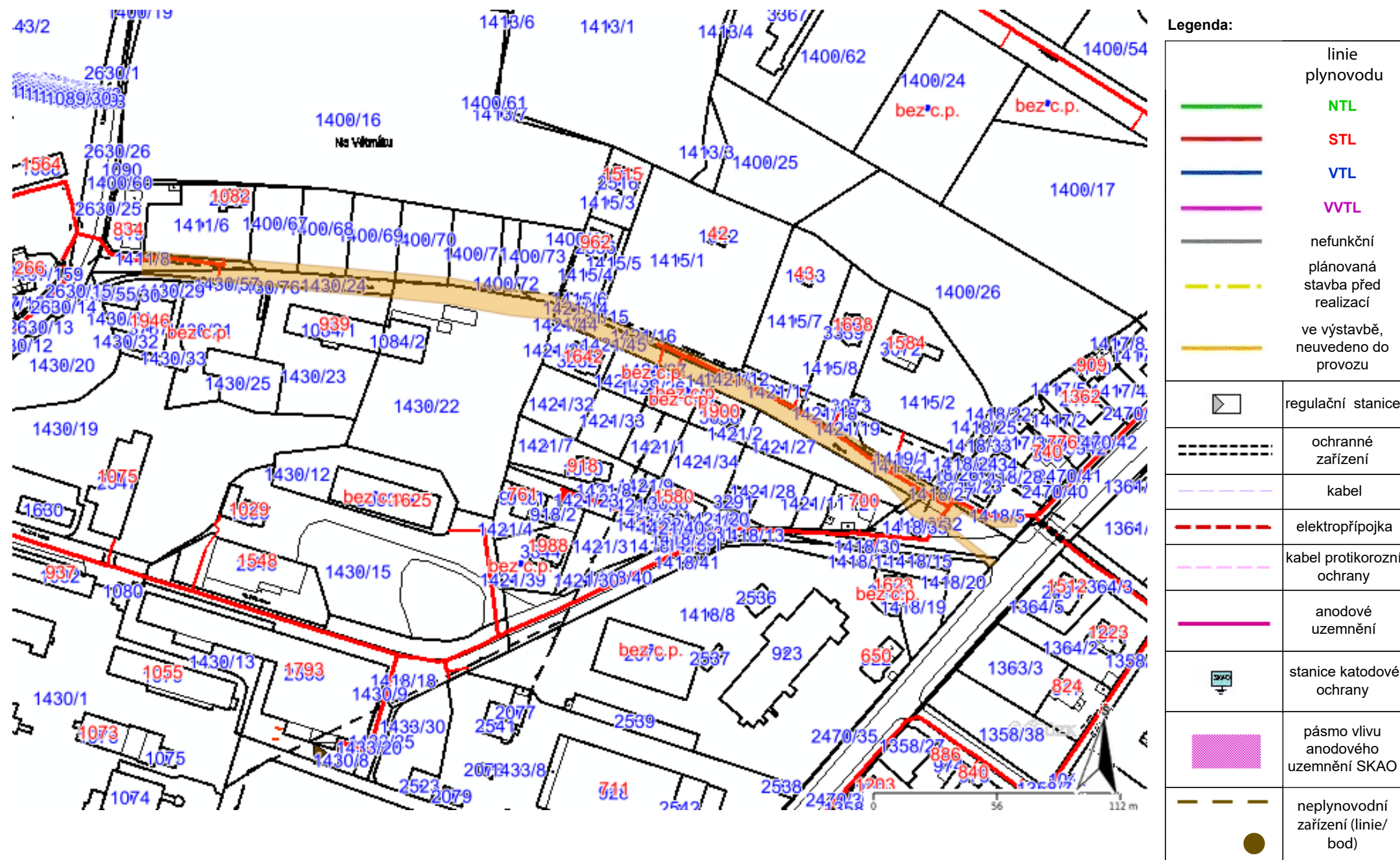


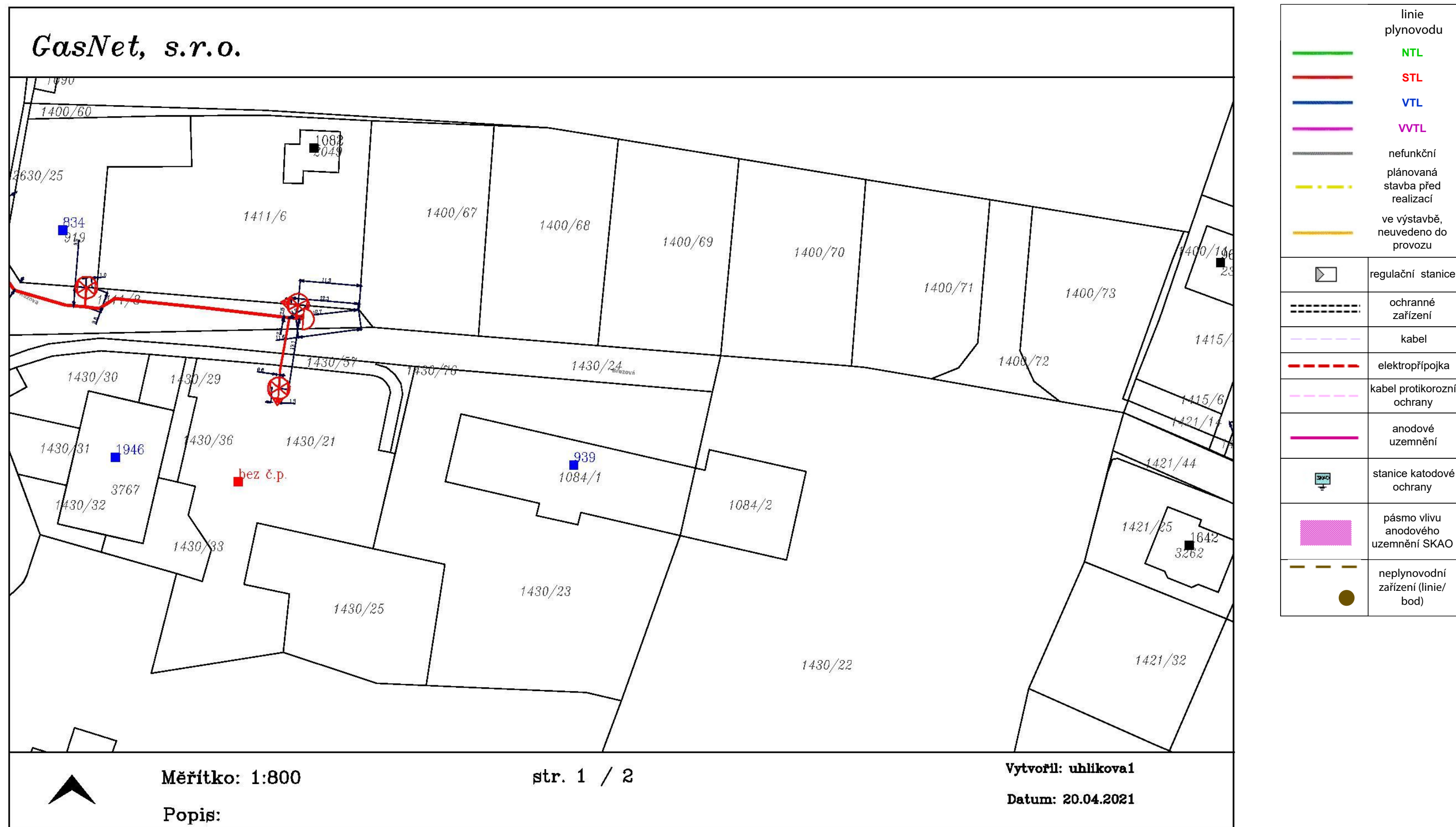
Zažádejte o vytyčení

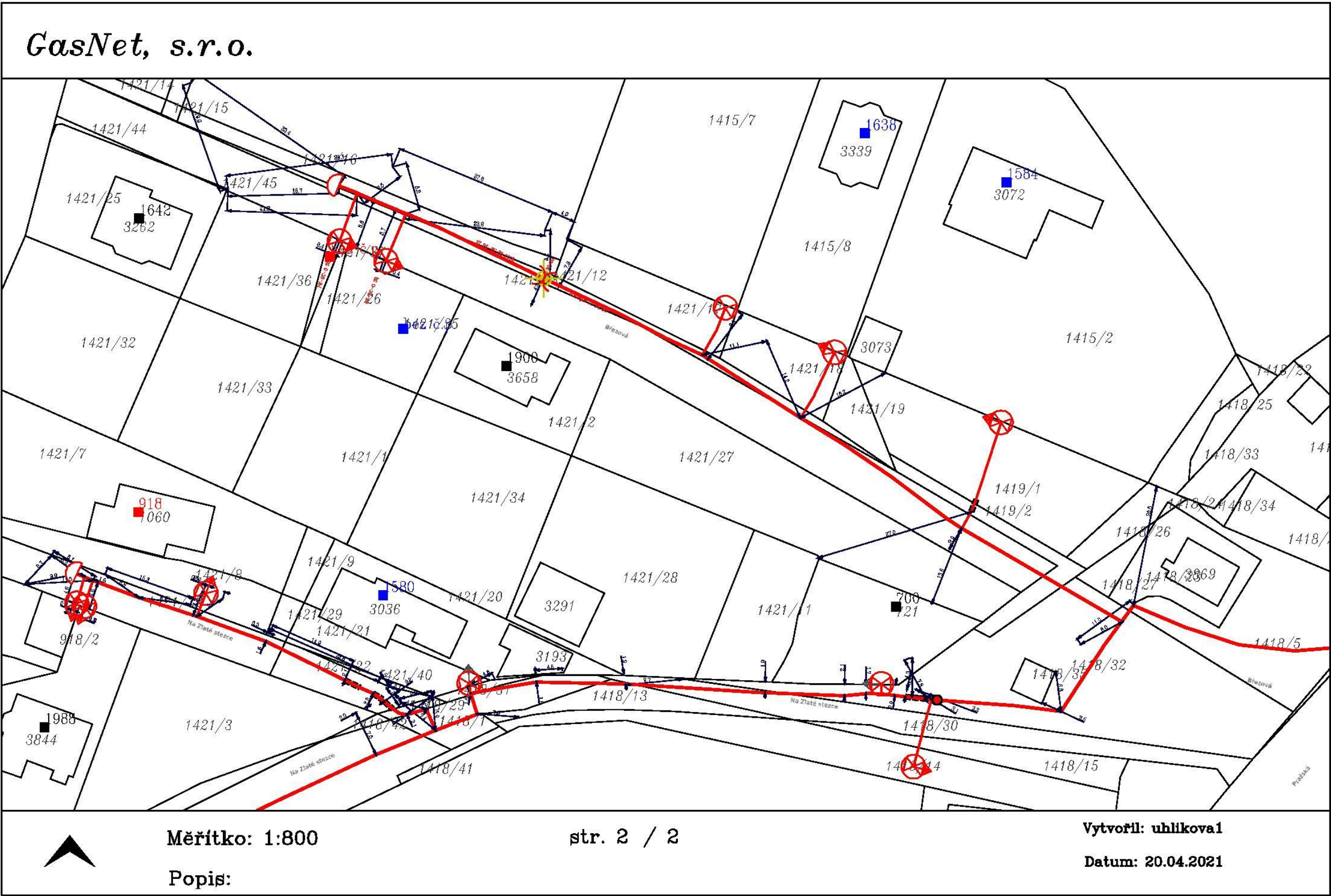
Přílohy: Orientační zakres plynárenského zařízení, Orientační zakres plynárenského zařízení, Ověřená příloha žadatele

Příloha: Orientační zakres plynárenského zařízení. Tato příloha je nedílnou součástí stanoviska č. 5002346632 ze dne 20.04.2021.

Provozovatel DS: GasNet, s.r.o.; Stavebník: Město Dobříš, Mírové náměstí 119, 26301 Dobříš. K.ú.: Dobříš.

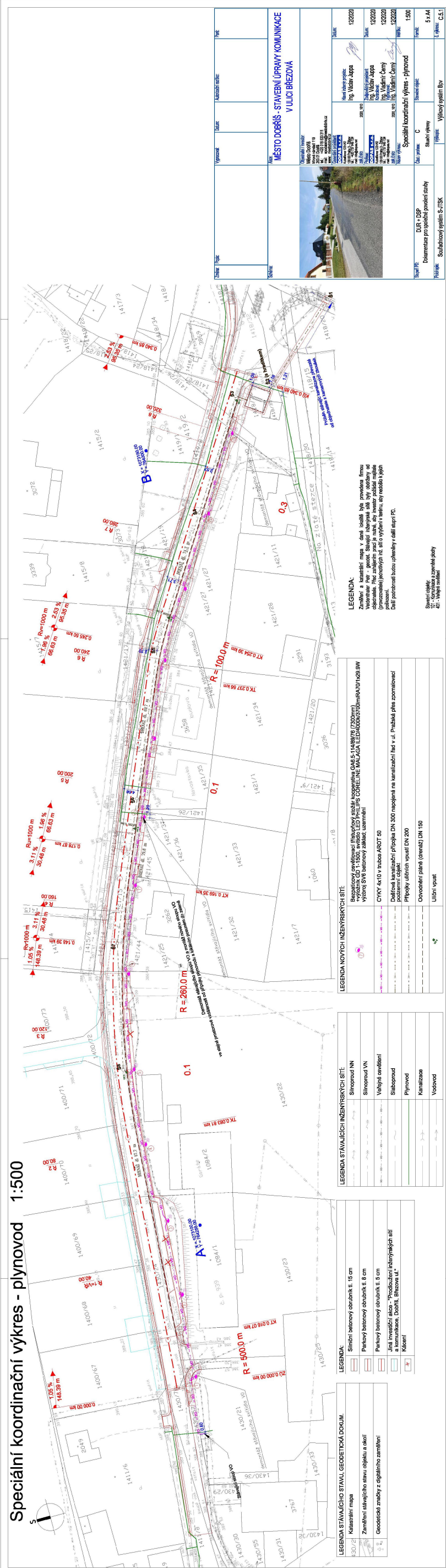






Provozovatel DS: GasNet, s.r.o.; Stavebník: Město Dobříš, Mírové náměstí 119, 26301 Dobříš. K.ú.: Dobříš.

Speciální koordinální výkres - plynovod 1:500



Číslo	Název	Stav	Stav	Stav	Stav
1	1:500	1:500	1:500	1:500	1:500
2	1:500	1:500	1:500	1:500	1:500
3	1:500	1:500	1:500	1:500	1:500
4	1:500	1:500	1:500	1:500	1:500
5	1:500	1:500	1:500	1:500	1:500
6	1:500	1:500	1:500	1:500	1:500
7	1:500	1:500	1:500	1:500	1:500
8	1:500	1:500	1:500	1:500	1:500
9	1:500	1:500	1:500	1:500	1:500
10	1:500	1:500	1:500	1:500	1:500
11	1:500	1:500	1:500	1:500	1:500
12	1:500	1:500	1:500	1:500	1:500
13	1:500	1:500	1:500	1:500	1:500
14	1:500	1:500	1:500	1:500	1:500
15	1:500	1:500	1:500	1:500	1:500
16	1:500	1:500	1:500	1:500	1:500
17	1:500	1:500	1:500	1:500	1:500
18	1:500	1:500	1:500	1:500	1:500
19	1:500	1:500	1:500	1:500	1:500
20	1:500	1:500	1:500	1:500	1:500
21	1:500	1:500	1:500	1:500	1:500
22	1:500	1:500	1:500	1:500	1:500
23	1:500	1:500	1:500	1:500	1:500
24	1:500	1:500	1:500	1:500	1:500
25	1:500	1:500	1:500	1:500	1:500
26	1:500	1:500	1:500	1:500	1:500
27	1:500	1:500	1:500	1:500	1:500
28	1:500	1:500	1:500	1:500	1:500
29	1:500	1:500	1:500	1:500	1:500
30	1:500	1:500	1:500	1:500	1:500
31	1:500	1:500	1:500	1:500	1:500
32	1:500	1:500	1:500	1:500	1:500
33	1:500	1:500	1:500	1:500	1:500
34	1:500	1:500	1:500	1:500	1:500
35	1:500	1:500	1:500	1:500	1:500
36	1:500	1:500	1:500	1:500	1:500
37	1:500	1:500	1:500	1:500	1:500
38	1:500	1:500	1:500	1:500	1:500
39	1:500	1:500	1:500	1:500	1:500
40	1:500	1:500	1:500	1:500	1:500
41	1:500	1:500	1:500	1:500	1:500
42	1:500	1:500	1:500	1:500	1:500
43	1:500	1:500	1:500	1:500	1:500
44	1:500	1:500	1:500	1:500	1:500
45	1:500	1:500	1:500	1:500	1:500
46	1:500	1:500	1:500	1:500	1:500
47	1:500	1:500	1:500	1:500	1:500
48	1:500	1:500	1:500	1:500	1:500
49	1:500	1:500	1:500	1:500	1:500
50	1:500	1:500	1:500	1:500	1:500
51	1:500	1:500	1:500	1:500	1:500
52	1:500	1:500	1:500	1:500	1:500
53	1:500	1:500	1:500	1:500	1:500
54	1:500	1:500	1:500	1:500	1:500
55	1:500	1:500	1:500	1:500	1:500
56	1:500	1:500	1:500	1:500	1:500
57	1:500	1:500	1:500	1:500	1:500
58	1:500	1:500	1:500	1:500	1:500
59	1:500	1:500	1:500	1:500	1:500
60	1:500	1:500	1:500	1:500	1:500
61	1:500	1:500	1:500	1:500	1:500
62	1:500	1:500	1:500	1:500	1:500
63	1:500	1:500	1:500	1:500	1:500
64	1:500	1:500	1:500	1:500	1:500
65	1:500	1:500	1:500	1:500	1:500
66	1:500	1:500	1:500	1:500	1:500
67	1:500	1:500	1:500	1:500	1:500
68	1:500	1:500	1:500	1:500	1:500
69	1:500	1:500	1:500	1:500	1:500
70	1:500	1:500	1:500	1:500	1:500
71	1:500	1:500	1:500	1:500	1:500
72	1:500	1:500	1:500	1:500	1:500
73	1:500	1:500	1:500	1:500	1:500
74	1:500	1:500	1:500	1:500	1:500
75	1:500	1:500	1:500	1:500	1:500
76	1:500	1:500	1:500	1:500	1:500
77	1:500	1:500	1:500	1:500	1:500
78	1:500	1:500	1:500	1:500	1:500
79	1:500	1:500	1:500	1:500	1:500
80	1:500	1:500	1:500	1:500	1:500
81	1:500	1:500	1:500	1:500	1:500
82	1:500	1:500	1:500	1:500	1:500
83	1:500	1:500	1:500	1:500	1:500
84	1:500	1:500	1:500	1:500	1:500
85	1:500	1:500	1:500	1:500	1:500
86	1:500	1:500	1:500	1:500	1:500
87	1:500	1:500	1:500	1:500	1:500
88	1:500	1:500	1:500	1:500	1:500
89	1:500	1:500	1:500	1:500	1:500
90	1:500	1:500	1:500	1:500	1:500
91	1:500	1:500	1:500	1:500	1:500
92	1:500	1:500	1:500	1:500	1:500
93	1:500	1:500	1:500	1:500	1:500
94	1:500	1:500	1:500	1:500	1:500
95	1:500	1:500	1:500	1:500	1:500
96	1:500	1:500	1:500	1:500	1:500
97	1:500	1:500	1:500	1:500	1:500
98	1:500	1:500	1:500	1:500	1:500
99	1:500	1:500	1:500	1:500	1:500
100	1:500	1:500	1:500	1:500	1:500